

FastSIGN 手寫簽名系統

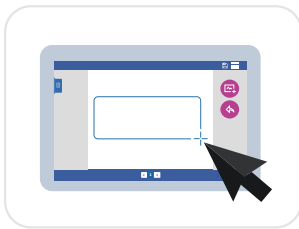


隨傳即簽，更簡易、即時的手寫簽名方案

- 直覺化的簽署流程，快速簽名、立即傳送簽名要求
- 隨時隨地、任何設備都能輕鬆完成簽名

FastSIGN 手寫簽名系統

FastSIGN更簡便、快捷的手寫簽名系統，將為企業內部建立一個高效的簽署流程，使用者輕鬆上傳圖檔，隨即能在專屬的文件頁面進行手寫簽名，並可直接發送郵件要求簽收人簽名，有效解決紙本傳遞的不方便，不受辦公地點或使用設備的限制，文件總是能順利的完成簽署。



即視即簽無侷限

無需列印，只要簡單上傳圖檔，即可直接在所見文件上簽名，並依文件內容建立簽名欄位，發送給下一位簽署者要求其簽名，快速又方便。



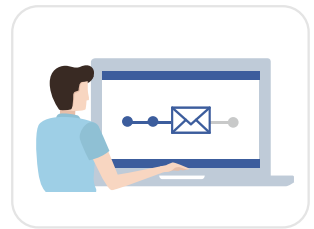
掃QRcode手機直覺簽名

上傳的文件圖檔，可隨意拖拉簽名框，讓使用者能夠直覺、簡易的操作，還能支援手機掃QR code，直接手機簽名。



加密保護下載檔案

簽署完成的文件可直接下載儲存成PDF檔案，一鍵完成，快速保存資料，PDF內含的簽名軌跡、影像等資訊皆經由加密處理，維護您簽名的安全性。



即時追蹤簽署進度

簽收人簽名完成時，系統會即時發送通知，讓文件建立者可以隨時掌握簽署情形。



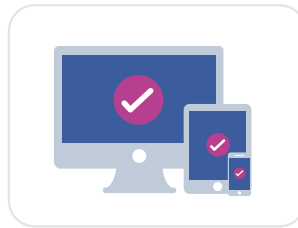
輕鬆填寫文件表單

文件中的填寫欄位，可依格式自行插入文字方塊，即可輸入文字說明，彈性編輯待填寫欄位，並可添加勾選方框，更加方便運用。



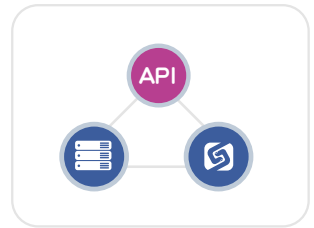
建立快捷範本文件

可自由設置常用範本文件，開啟FastSIGN即可點選範本，無需上傳文件，就能快速開啟檔案，立即簽名。



電腦／行動裝置都適用

無論您是行動辦公、或在辦公室作業，透過電腦或行動裝置點擊專屬的文件頁面，就能立即簽名。



API整合應用服務

提供客戶便利的API串接服務，整合企業內部系統，因應您的需求，強化簽名流程。

系統需求

硬體設備 (可採VM方式建置)

- 伺服器
- CPU：Intel® Pentium® 處理器同級或以上
- RAM：8GB DDR4 ECC RAM
- HD：500GB SATA
- 每月流量 2.5GB / 建議最低頻寬 100Mbps

軟體

- OS：Windows Server Standard 2008 64Bit R2
- Internet Information Services：7.0(含)以上
- 單網域 SSL 憑證 (向認證單位購買或採自簽方式核發皆可)

授權經銷商

CHANGING

全景軟體股份有限公司
www.changingtec.com
TEL：+886-3-563-0688
300新竹科學園區園區二路48號2F